

OKURAHOME 香里本通町

京阪屈指の憧れの地に暮らす

香里本通町

建築条件付 土地価格 3号地 敷地面積72.86㎡ 1,710万円～

全7区画宅地分譲

プロジェクト開始

京阪「香里園駅」徒歩**5分**



第五小学校 徒歩10分



第六中学校 徒歩11分



香里幼稚園 徒歩1分



香里園駅 徒歩5分



スーパーライフ 徒歩8分



聖母女学院 徒歩3分



アルプラザ



同志社香里

ACCESS

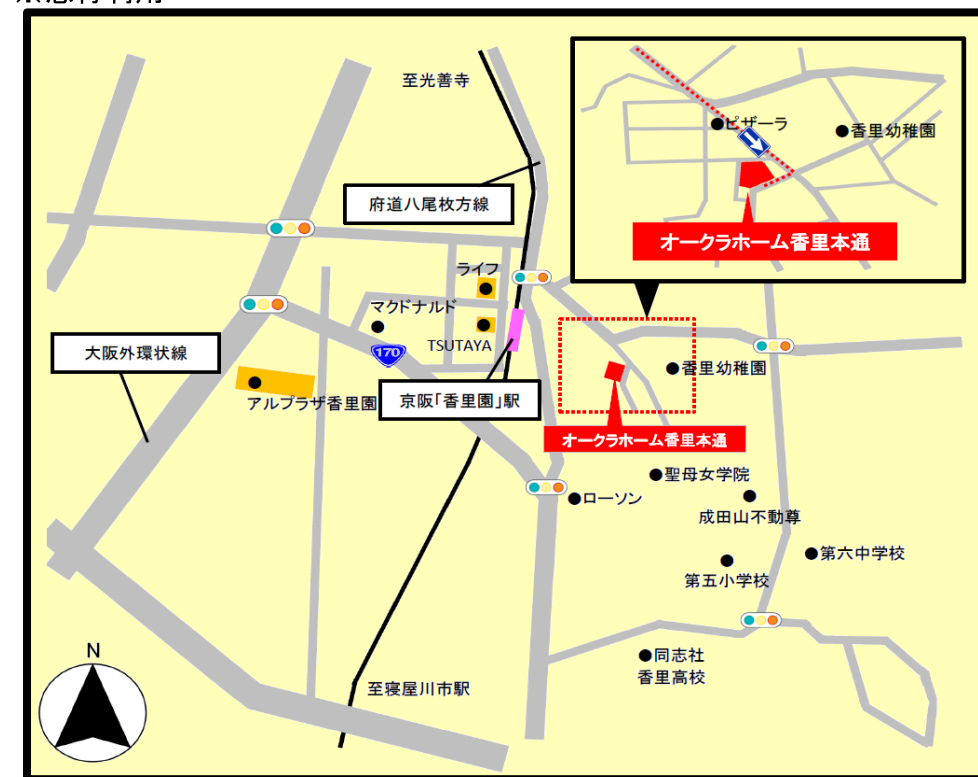
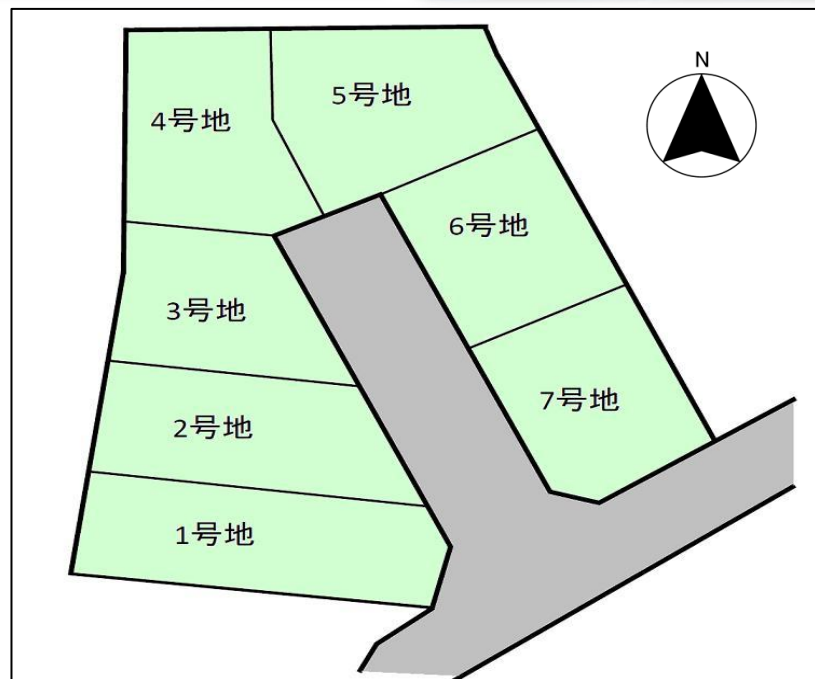
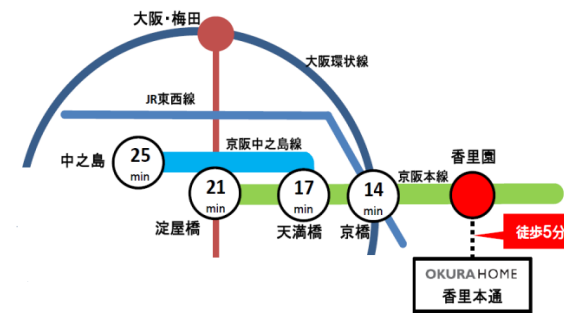
京阪「香里園」駅より

「京橋」駅へ**14分**

京阪「香里園」駅より

「淀屋橋」駅へ**21分**

※急行利用



お問合せは
フリーコール

0120-993-303

オークラホーム

検索



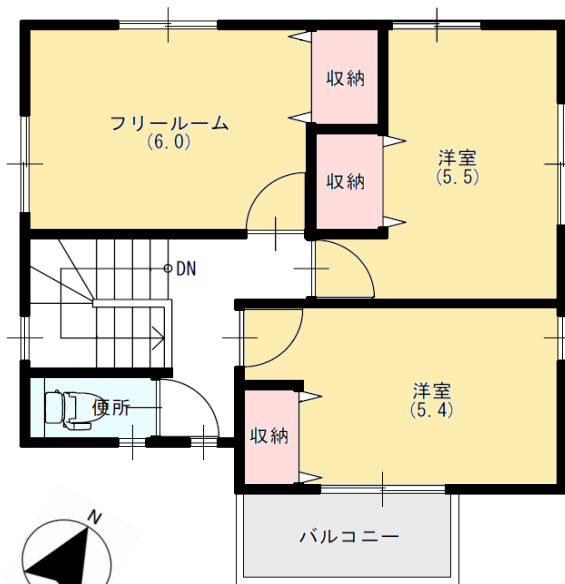
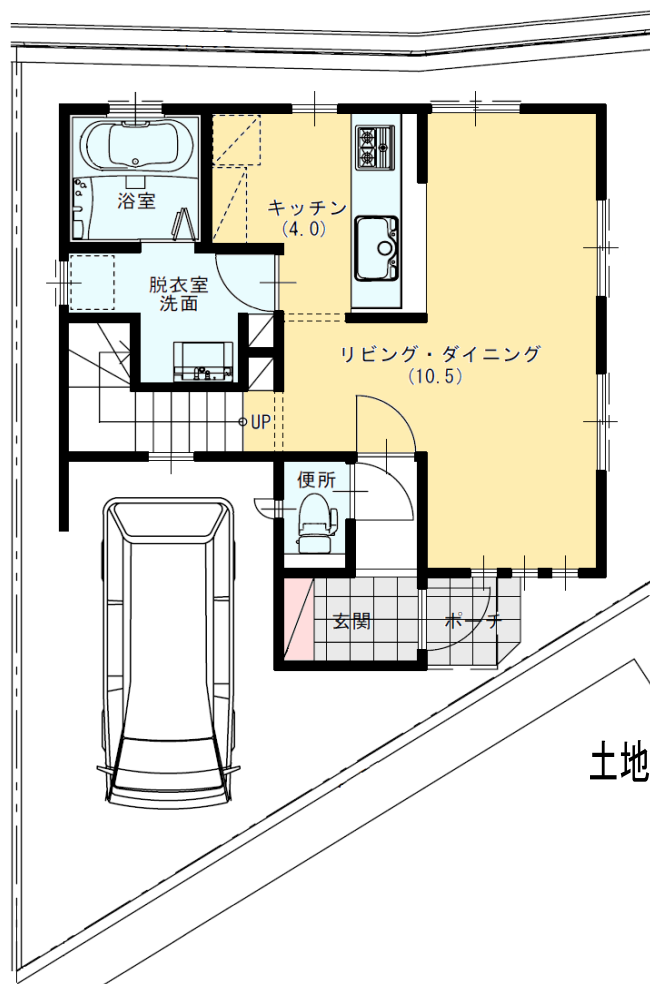
大きな夢を築く。
大倉

50周年に向けて。
50th OKURA

3号地
参考プラン

- 敷地面積／72.86㎡(約21.99坪)
- 1階床面積／40.99㎡(約12.37坪)
- 2階床面積／40.99㎡(約12.37坪)
- 延床面積／81.98㎡(約24.74坪)

- 家族が自然に集まるリビング階段
- 2階は家族の成長に合わせて間仕切り可能



土地価格**1,710万円**+建物価格**1,607.55万円**

=3,317.55万円

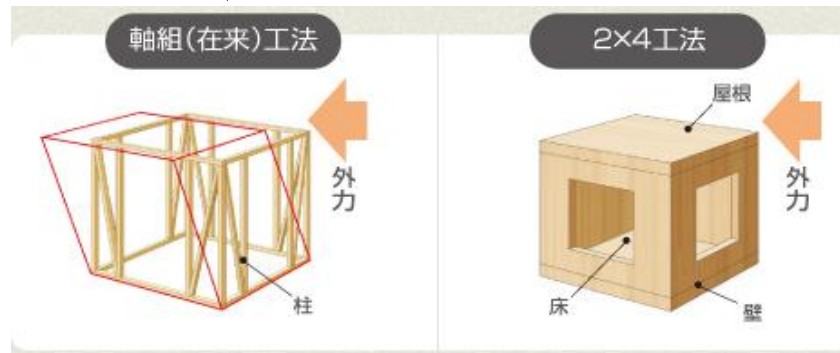
※この他諸費用・外構工事が別途必要になります。

当社施工例



※掲載の写真は当社施工事例であり、実際とは異なります。

耐火性・耐震性・耐久性に優れた2×4工法を採用しています。



在来工法では地震の揺れによる外力を軸で支えるので、水平方向の力に弱いのが難点です。一方、2×4工法は外力を6面に分散、吸収するため、ねじれや変形を防ぎます。

■物件概要 ●物件名／オークラホーム香里本通町 ●所在地／寝屋川市香里本通町1059-2 ●交通／京阪本線「香里園駅」徒歩5分 ●都市計画／市街化区域 ●用途地域／第2種中高層住居専用地域 ●建ぺい率／60% ●容積率／200% ●その他制限／第2種高度地区・準防火地域 ●道路／幅員5.4m ●私道負担／無し ●開発面積／772.66㎡ ●都市計画法許可番号／寝屋川市第1857号 ●総区画／7区画 ●今回分譲区画／7区画 ●宅地面積／72.86㎡~99.87㎡ ●価格／1,710万円~1,980万円 ●電気／関西電力 ●ガス／大阪ガス ●給水／公営水道 ●排水／公共下水 ●売主(事業主)／株式会社大倉 ●広告有効期限／平成23年1月末日 ※建築条件付宅地分譲／土地売買契約締結後3ヶ月以内に、株式会社大倉と住宅の請負契約を締結していただくことを条件として販売いたします。この期間内に住宅建築をしないことが明らかになった場合、もしくは住宅の建築請負契約が不成立の場合には、本契約は白紙解約とし、受領済みの金員は、印紙代等実費を差し引いた後、無利息にて返金いたします。



(事業主・売主)



株式会社大倉

大阪本社／大阪市北区天神橋2丁目北2-11 TEL06-6353-3911(代)
甲子園口支店／西宮市甲子園口5丁目16-14 TEL0798-64-1055

建設業者許可:国土交通大臣 許可(特-19) 第2198号
宅地建物取引業免許:国土交通大臣(12) 第590号
一級建築士事務所:大阪府知事(ト) 第8646号
(社)不動産協会加盟
(社)兵庫県宅地建物取引業協会加盟
(社)近畿地区不動産公正取引協議会加盟

お問い合わせ ※携帯からもご利用いただけます

フリーコール **0120-993-303**

<http://www.okura.co.jp>

オークラホーム

検索